

SISTEM INFORMASI GEOGRAFIS PARIWISATA KABUPATEN PEMALANG BERBASIS WEB MOBILE

Rizki Ari Nugroho¹, Muji Sukur²

^{1,2}Program Studi Sistem Informasi, Fakultas Teknologi Informasi, Universitas Stikubank

¹ rizkiari3030@gmail.com, ²muji.sukur@edu.unisbank.ac.id

ABSTRAK

Wisata di daerah Pemalang mungkin sebagian masyarakat tak terlalu mengetahui apa saja yang ada di Pemalang oleh para pecinta wisata. Wisata yang di maksud contohnya seperti waterboom zatobay yang berada di Kecamatan Taman Pemalang yang memiliki wahana bermain air yang mengasikan, dan juga terdapat kolam renang yang biasanya digunakan untuk kejuaraan renang antar sekolah se Kabupaten Pemalang.

Aplikasi Sistem Informasi Pariwisata ini memudahkan oleh para pengguna web untuk mencari informasi yang berkaitan dengan wisata yang ada di Pemalang.pada Sistem Informasi Geografis ini dapat menampilkan secara gambaran umum wisatanya atau sekedar mengetahui dimana lokasi wisatanya atau mungkin ingin tau dimana lokasi wisata di kabupaten Pemalang. Adanya fitur untuk mencari lokasi wisata yang terdekat juga memudahkan pengguna web untuk mencari lokasi wisata dari lokasi rumah atau tempat dimana saat kita menggunakan Sistem Informasi Geografis ini. Pemalang memiliki beberapa Tempat yang sebenarnya cukup layak bahkan indah untuk dikunjungi yang belum terekspose, maka dari itu dibuatnya web wisata Pemalang ini sebagai wadah promosi wisata yang ada di Pemalang agar lebih diketahui oleh masyarakat.

Dengan dibangunnya Sistem Informasi Geografis Pariwisata ini, Informasi objek wisata di Kabupaten Pemalang dapat menjadi salah satu bahan pertimbangan oleh wisatawan yang melewati wilayah Pemalang sebagai sarana untuk mempermudah dalam mendapatkan informasi objek wisata terdekat.

Keywords: sistem informasi geografis, web mobile, obyek wisata, Pemalang

ABSTRACT

Tourism in the Pemalang area may be some people do not really know what is in Pemalang by tourism lovers. For example, tourism such as Waterboom zatobay in Taman Pemalang Subdistrict which has a fun water playground, and there is also a swimming pool which is usually used for inter-school swimming championships in Pemalang Regency.

This Tourism Information System Application makes it easy for web users to find information related to tourism in Pemalang. This Geographic Information System can display an overview of the tour or just know where the tourist location is or may want to know where the tourist location is in Pemalang district. The feature to find the nearest tourist location also makes it easy for web users to find tourist locations from home locations or places where when we use this Geographic Information System. Pemalang has several places that are actually quite decent and even beautiful to be visited that have not been exposed, therefore the making of this Pemalang travel website as a tourism promotion container in Pemalang to be better known by the public.

With the construction of this Tourism Geographical Information System, Information on attractions in Pemalang Regency can become one of the considerations by tourists passing through the Pemalang area as a means to facilitate obtaining information on nearby attractions.

Keywords: geographical information systems, mobile web, tourist objects, Pemalang

1. PENDAHULUAN

Perkembangan teknologi informasi sekarang ini memberikan dampak kemudahan yang cukup besar pada masyarakat Indonesia. Dengan adanya perkembangan teknologi tersebut, maka perlu untuk dibuatnya sebuah *web mobile* pada pariwisata Pemalang. Dengan memanfaatkan teknologi yang ada dari segi fasilitas teknologi yaitu dengan adanya internet. Maka *web mobile* menjadi diperlukan, untuk memberikan efisiensi pencarian data dalam mendapatkan informasi yang dibutuhkan pengunjung untuk mengetahui pariwisata.

Penerapan Sistem Informasi Geografis sendiri digunakan untuk mendukung pendataan dan potensi pariwisata alam yang belum dikembangkan secara maksimal dari segi promosi wisata di Kabupaten Pemalang, serta dapat memberikan kemudahan bagi masyarakat yang ingin mengunjungi wisata di daerah Pemalang dengan dengan melihat / pencarian wisata-wisatanya, melihat informasi rute wisata. Sistem Informasi Geografis sendiri berperan sebagai pengelola basis data, karena pada

penerapannya Sistem Informasi Geografis ini sendiri memerlukan basis data yang di dalamnya berisi beberapa tabel relasi, form, report dan query.

Kabupaten Pemalang merupakan salah satu wilayah yang terletak diantara Kota Pekalongan dan Tegal mempunyai wisata yang cukup beragam. Kabupaten Pemalang juga memiliki wisata yang indah dan masih bernuansa pedesaan. Untuk memajukan, mengembangkan serta mempromosikan pariwisata yang ada di Kabupaten Pemalang. Dengan dibangunnya Sistem Informasi Geografis Pariwisata, maka wisata yang semula hanya dapat dikunjungi oleh wisatawan dari daerah Pemalang saja, dapat meningkat, apabila dikunjungi juga oleh wisatawan dari luar Kabupaten Pemalang, maka hal itu dapat memberi efek positif bagi Pemerintah daerah Kabupaten Pemalang pada umumnya, dan bagi warga masyarakat di sekitar objek wisata pada khususnya.

Wisata di Kabupaten Pemalang sendiri sebenarnya punya objek wisata yang cukup banyak, akan tetapi karena kurang dikelolanya wisata-wisata di Kabupaten Pemalang, maka hanya beberapa obyek wisata saja yang layak di kunjungi oleh masyarakat. Contohnya saja seperti pantai widuri Pemalang yang menjadi ikon wisata yang terkenal di Pemalang, Curug Bengkawah yang berada di desa Sikasur serta perkebunan teh dan juga perkebunan strawberry yang ada di lereng kaki gunung slamet yang menyajikan pemandangan yang indah serta fasilitas seperti jalan dan pondok peristirahatan. Dari permasalahan tersebut, maka perlu adanya sebuah Sistem Informasi Geografis berbasis *web mobile*, hal itu dapat memudahkan para wisatawan di luar kota untuk mengetahui peta jalur tempat wisata dan juga rute untuk sampai di Kabupaten Pemalang.

2. TINJAUAN PUSTAKA

Pada prinsipnya terdapat dua jenis data untuk mendukung SIG yaitu:

1. Data spasial adalah gambaran nyata suatu wilayah yang terdapat di permukaan bumi. Umumnya direpresentasikan berupa grafik, peta, gambar dengan format digital dan disimpan dalam bentuk koordinat x,y (vektor) atau dalam bentuk image (raster) yang memiliki nilai tertentu.
2. Data non spasial adalah data berbentuk tabel dimana tabel tersebut berisi informasi- informasi yang dimiliki oleh obyek dalam data spasial. Data tersebut berbentuk data tabular yang saling terintegrasi dengan data spasial yang ada (https://id.wikipedia.org/wiki/Sistem_informasi_geografis)

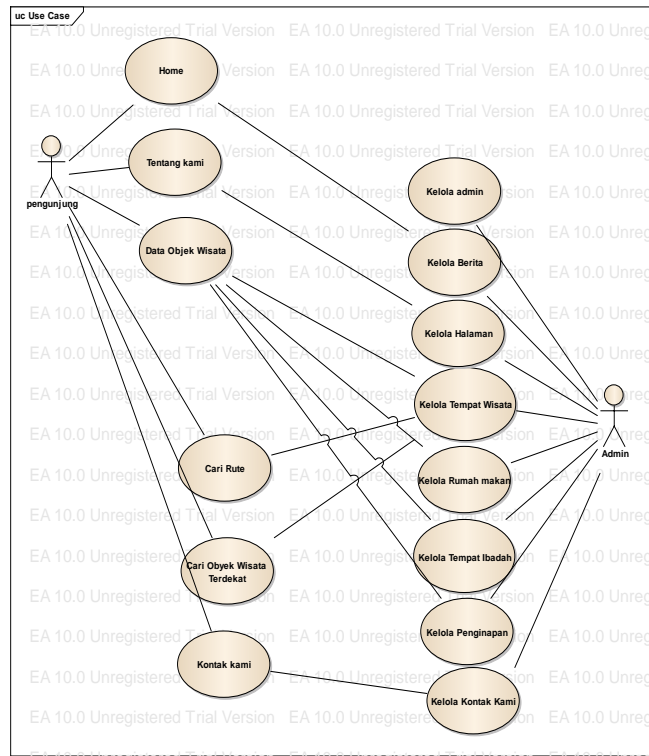
Menurut Chrisman definisi SIG adalah sistem yang terdiri dari perangkat keras, perangkat lunak, data, manusia, organisasi dan lembaga yang digunakan untuk mengumpulkan, menyimpan, menganalisis, dan menyebarkan informasi-informasi mengenai daerah-daerah di permukaan bumi. Sedangkan menurut Demers definisi SIG adalah sistem komputer yang digunakan untuk mengumpulkan, memeriksa, mengintegrasikan, dan menganalisis informasi-informasi yang berhubungan dengan permukaan bumi. (Prahasta, 2014).

3. METODE PENELITIAN

Wisata di daerah Pemalang mungkin sebagian masyarakat tak terlalu mengetahui apa saja yang ada di Pemalang oleh para pecinta wisata. Wisata yang di maksud contohnya seperti waterboom zatobay yang berada di Kecamatan Taman Pemalang yang memiliki wahana bermain air yang mengasikan, dan juga terdapat kolam renang yang biasanya digunakan untuk kejuaraan renang antar sekolah se Kabupaten Pemalang.

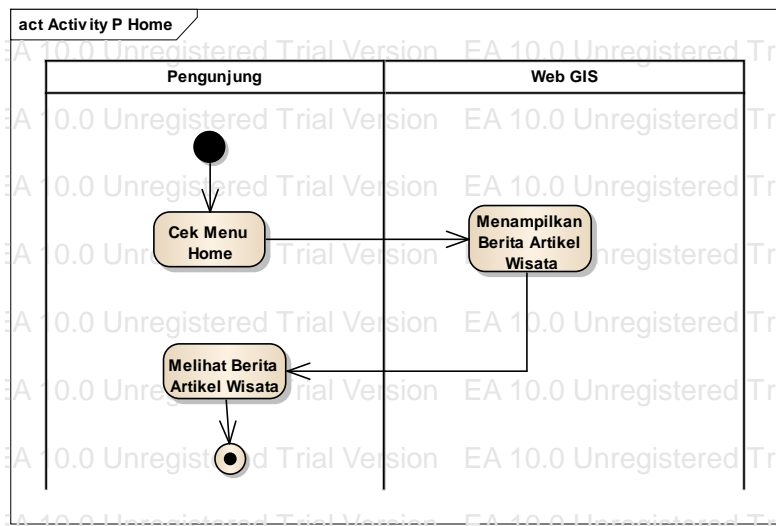
Aplikasi Sistem Informasi Pariwisata ini memudahkan oleh para pengguna web untuk mencari informasi yang berkaitan dengan wisata yang ada di Pemalang. pada Sistem Informasi Geografis ini dapat menampilkan secara gambaran umum wisatanya atau sekedar mengetahui dimana lokasi wisatanya atau mungkin ingin tau dimana lokasi wisata di kabupaten Pemalang. Adanya fitur untuk mencari lokasi wisata yang terdekat juga memudahkan pengguna web untuk mencari lokasi wisata dari lokasi rumah atau tempat dimana saat kita menggunakan Sistem Informasi Geografis ini. Pemalang memiliki beberapa Tempat yang sebenarnya cukup layak bahkan indah untuk dikunjungi yang belum terekspose, maka dari itu dibuatnya web wisata Pemalang ini sebagai wadah promosi wisata yang ada di Pemalang agar lebih diketahui oleh masyarakat.

3.1. Use Case Diagram Model



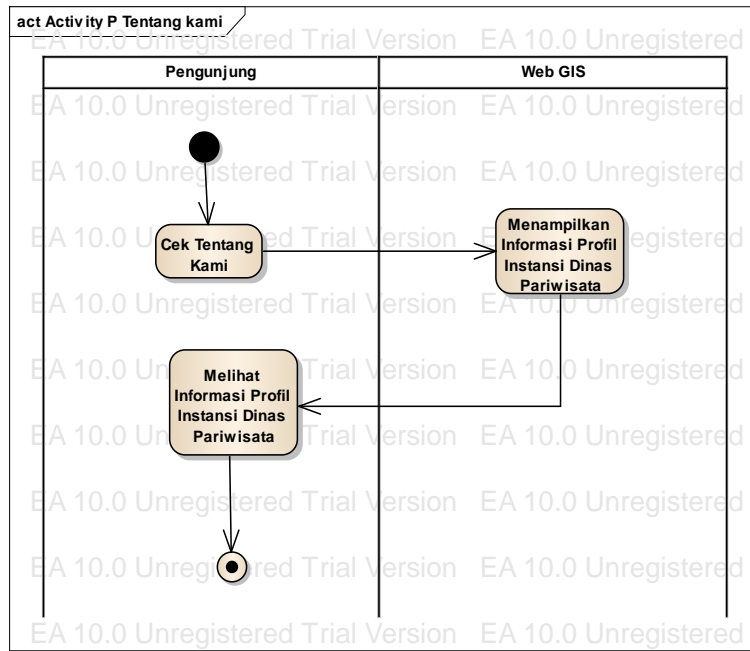
Gambar 1. Use Case Diagram Model

3.2. Activity Diagram Home



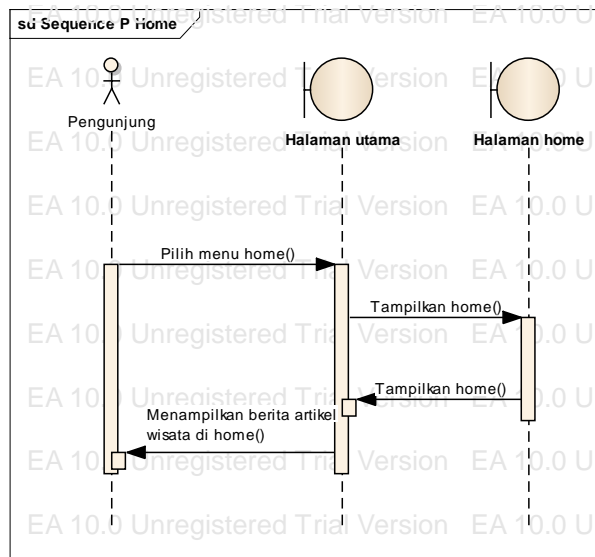
Gambar 2 Activity Activity Home

3.3. Activity Diagram Tentang Kami



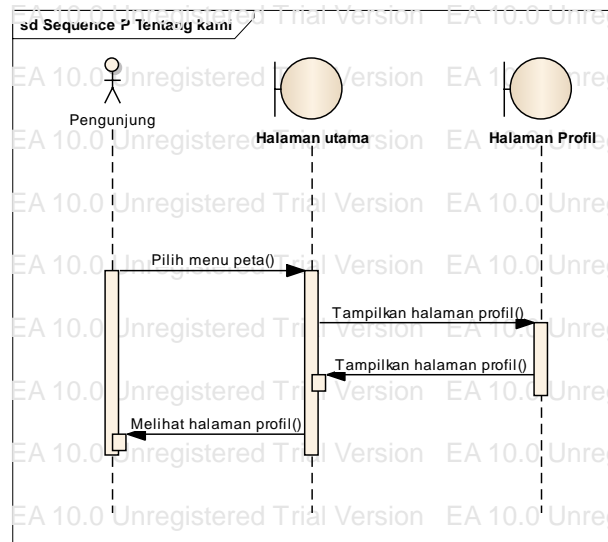
Gambar 3 Activity Diagram Tentang Kami

3.4. Sequence Diagram Home



Gambar 4. Sequence Diagram Home

3.5. Sequence Diagram Tentang Kami



Gambar 5. Sequence Diagram Tentang Kami

4. HASIL DAN PEMBAHASAN

Dalam halaman utama home memiliki, menampilkan beberapa menu web seperti terlihat pada gambar 6.



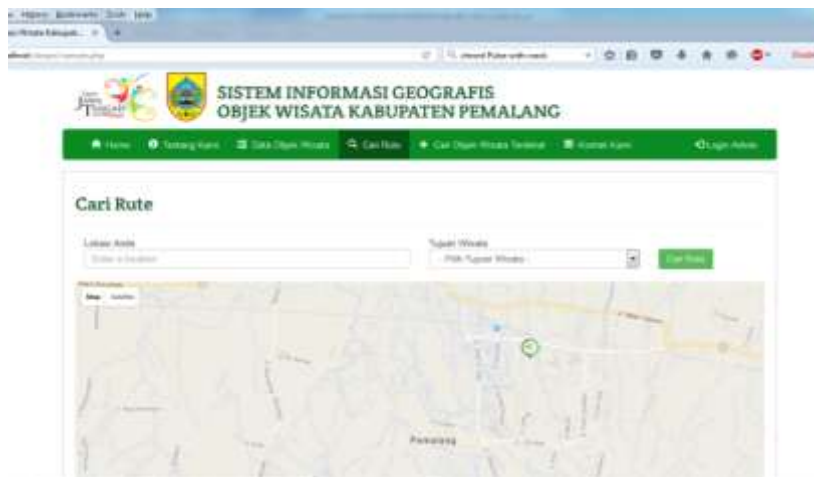
Gambar 6. Halaman Home

Pada halaman home, ditampilkan peta utamadi Kabupaten Pemalang, yang disimbolkan marker untuk menunjukkan titik lokasi objek wisata. Di bawah peta objek wisata terdapat berita pariwisata Pemalang.



Gambar 7. Halaman Data Objek Wisata

Halaman data objek wisata berisi informasi data objek wisata seperti nama objek wisata, deskripsi, foto, dan peta. Pada informasi objek wisata tersebut juga terdapat informasi Rumah Makan, Penginapan dan Tempat Ibadah disekitar.



Gambar 8. Cari Rute

Halaman Cari rute menampilkan fitur untuk mencari rute lokasi dari lokasi awal menuju ke objek wisata tujuan.



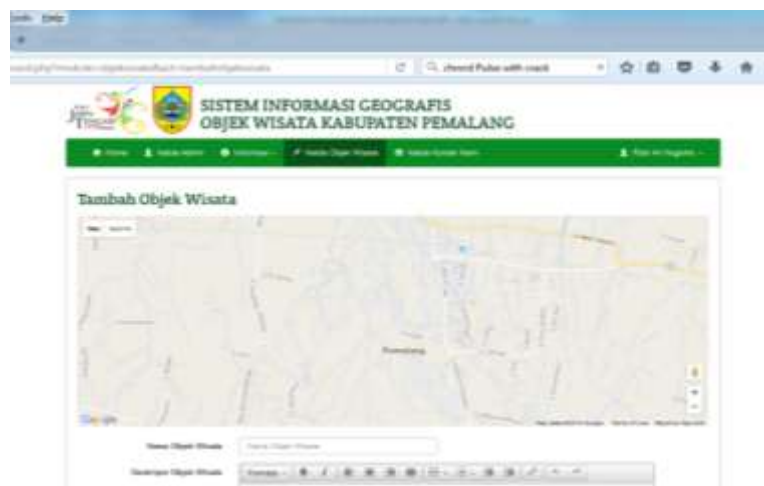
Gambar 9. Login Admin

Halaman Login Admin menunjukkan bahwa admin untuk login ke halaman admin harus memasukkan username dan password yang valid, setelah login admin dapat mengelola web sistem informasi geografis ini.



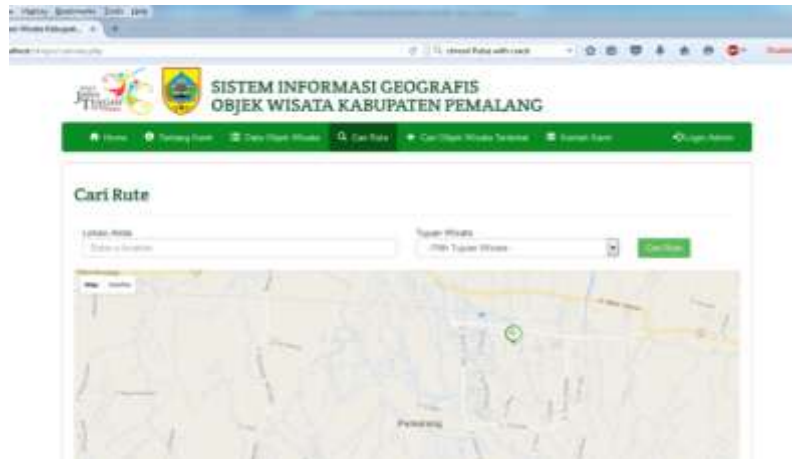
Gambar 10. Halaman Kelola Admin

Memiliki fitur untuk menambah, mengedit dan menghapus data Admin. Admin berhak mengelola sistem informasi geografis ini.



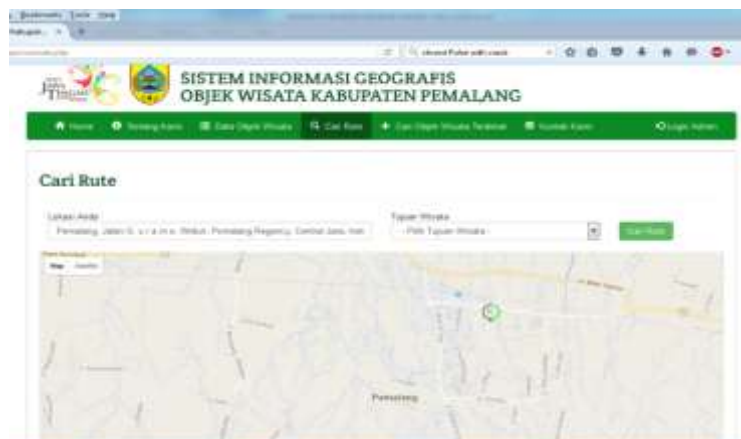
Gambar 11. Halaman tambah data objek wisata

Halaman tambah data objek wisatamenampilkan bahwa admin menambahkan data objek wisata yang akan di tampilkan pada fitur data objek wisata, cari rute dan cari objek wisata terdekat pada menu pengunjung.

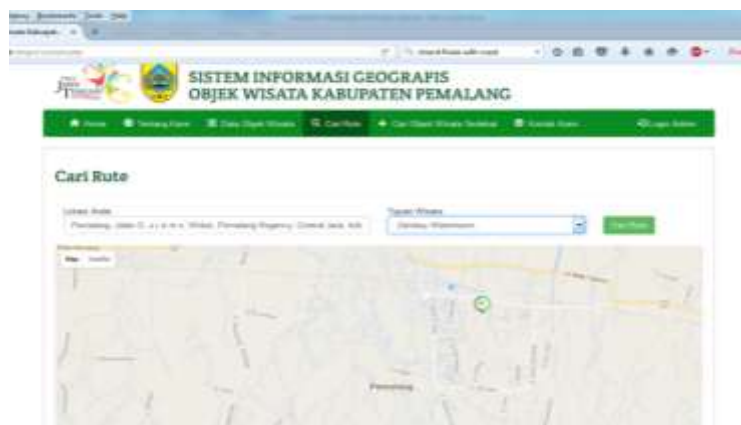


Gambar 12. Fitur cari rute

Fitur cari rute menampilkan fitur cari rute yang digunakan untuk pengunjung web dalam menampilkan informasi rute lokasi dari lokasi awal menuju ke lokasi tujuan wisata.



Gambar 13. Pengunjung web menginputkan lokasi awal.



Gambar 14. Memilih tujuan wisata

Menu memilih tujuan wisata menampilkan pengguna/pengunjung web memilih tujuan wisata, yang dipilih lokasi wisata zatobay waterboom.



Gambar 15. Rute lokasi dari lokasi awal

Menampilkan rute lokasi dari lokasi awal jalan gurame menuju ke objek wisata zatobay waterboom.

5. KESIMPULAN

Sistem Informasi Geografis secara umum adalah sebuah sistem memiliki kegunaan untuk mengelola data dalam database dan menampilkan informasi bereferensi geografis. Kabupaten Pemalang merupakan salah satu wilayah yang terletak di antara Kota Pekalongan dan Tegal. Sebagian para wisatawan yang melewati Kabupaten Pemalang tidak mengetahui jika objek wisata di Kabupaten Pemalang cukup beragam. Dengan dibangunnya Sistem Informasi Geografis Pariwisata ini, informasi objek wisata di Kabupaten Pemalang dapat menjadi salah satu bahan pertimbangan oleh wisatawan yang melewati wilayah Pemalang sebagai sarana untuk mempermudah dalam mendapatkan informasi objek wisata terdekat.

DAFTAR PUSTAKA

- [1] Aliyah, F.A, (2014), *Sistem Informasi Geografis Berbasis Web Mengenai Penyebaran Fasilitas Pendidikan, Perumahan, Dan Rumah Sakit Di Kota Bekasi*, Skripsi, Universitas gunadarma, Bekasi.
- [2] Arbie, (2004), *Management Database Dengan MySQL*, Andi Offset, Yogyakarta.
- [3] Enterprise, J., (2011), *Step by Step HTML5*, PT Elex Media Komputindo, Jakarta.
- [4] Swastikayana, I Wayan, E. (2011), *Sistem Informasi Geografis Berbasis Web Untuk Pemetaan Pariwisata Kabupaten Gianyar*, Skripsi, Universitas Pembangunan Nasional "Veteran", Yogyakarta.
- [5] Indriasari, D., Th., SidhiThomas, A., P., (2011), *Sistem Pencarian Orang Hilang Berbasis Mobile Web Dengan Social Network Analysis*, Skripsi, UPN "Veteran" Yogyakarta, Yogyakarta.
- [6] Kadir, A., (2008), *Dasar Pemrograman Web Dinamis Menggunakan PHP (Revisi)*, Andi Offset, Yogyakarta.
- [7] Nugroho, B., (2004), *PHP & MySQL dengan Editor dreamweaver MX*, Andi Offset, Yogyakarta.
- [8] Pitana, I., G., & Diarta, I., K., S., (2009), *Pengantar Ilmu pariwisata*, Andi Offset, Yogyakarta.
- [9] Prahasta, E., (2014), *Sistem Informasi Geografis Konsep-Konsep Dasar (Perspektif Geodasi & Geomatika)*, Informatika Bandung, Bandung.
- [10] S., Pressman, Roger, (2002), *Rekayasa Perangkat Lunak Pendekatan Praktisi* Andi Offset, Yogyakarta.
- [11] <http://maszaladventure.blogspot.com>
- [12] <http://tempatwisatadaerah.blogspot.co.id/2016/04/12-tempat-wisata-di-pemalang-yang.html>
- [13] https://id.wikipedia.org/wiki/Sistem_informasi_geografis
- [14] <http://dosenit.com/kuliah-it/sistem-informasi/pengertian-sistem-informasi>